

ROADVISION

Sistema de Inspeção e Medição da Rodovia

O Roadvision é uma solução constituída por equipamentos de georreferenciação, medição e videografia para deteção de patologias e parâmetros da rodovia.

O veículo dispõe de diversos sistemas que permitem fazer a videografia georreferenciada, e a medição sem contacto dos parâmetros indicadores do estado do pavimento.

Toda a informação recolhida pelo veículo é integrável em software desenvolvido especificamente para a gestão da manutenção, relativamente a todas as ações de manutenção preventiva sistemática e preventiva condicionada, realizadas sobre a infraestrutura da rodovia.

AMBISIG



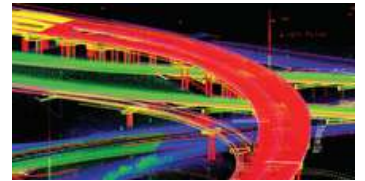
Videografia da Via

Este sistema permite a filmagem de alta resolução da via e sua envolvente. O registo video-gráfico da via tem a vantagem de permitir identificar e avaliar o estado dos equipamentos da rodovia, passagens superiores, sinalização e envolvente da rodovia. A realização do registo video-gráfico é efetuada pelo veículo de medição a alta velocidade, dispensando as inspeções visuais apeadas, possibilitando assim a diminuição significativa com os custos de operação, ao mesmo tempo que se obtêm ganhos com a segurança dos técnicos.



Videografia da Via 3D

O registo video-gráfico da via é cruzado com a informação da camera 3D permitindo geolocalizar com precisão os equipamentos da via.



Sistema LIDAR (Radar Laser)

O sistema de medição por radar laser, permite fazer o levantamento tridimensional de uma nuvem de pontos que caracteriza a volumetria dos equipamentos existentes na via. Este sistema permite efetuar a medição das alturas das passagens superiores e a deteção de obstruções do gabarito da via. Com este sistema é possível efetuar uma reconstrução tridimensional da envolvente da rodovia.

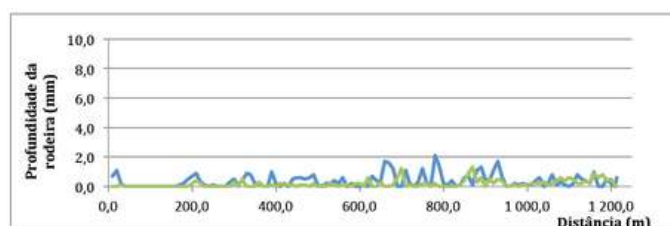
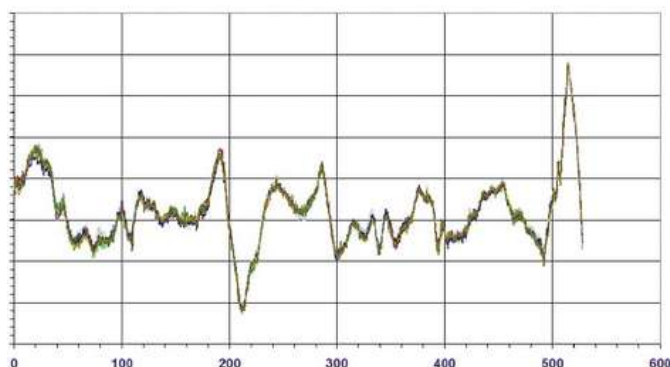


Medição Georreferenciada

A medição dos indicadores de qualidade do pavimento é efetuada por um conjunto de sistemas de medição por triangulação laser sem contacto.

Características do Sistema de Medição:

- Velocidade de medição até 75 km/h;
- Possui iluminação própria a laser pelo que pode operar em todas as condições atmosféricas;
- O sistema efetua, simultaneamente, todos os tipos de medições, perfil longitudinal e perfil transversal, cálculo do IRI e macrotextura;
- Gráficos de via são realizados, em tempo real, durante a marcha.



Medição dos Indicadores de Qualidade

- Perfil transversal do pavimento;
- Cavado das rodéiras;
- Inclinação transversal;
- Perfil longitudinal;
- Macrotextura;
- IRI índice de irregularidade longitudinal.
- Curvatura;
- Inclinação longitudinal;
- Coeficiente de atrito;
- Medição da retro reflexão da sinalização vertical