

A AMBISIG é uma empresa de referência no mercado pelo seu rigor e inovação.

A AMBISIG tem desenvolvido soluções e-Gov particularmente vocacionadas para entidades públicas com atribuições nas áreas da gestão das infraestruturas e do território.

Neste contexto tem particular relevo, toda a área de suporte à administração eletrónica de infraestruturas e gestão de território que permite, face a uma rede cada vez mais extensa e com maiores níveis de serviço, proporcionar uma gestão eficaz e segura.

O produto GEOPORTAL, possibilita a consulta de informação a partir de um browser ou de webservices facilmente integráveis nas restantes aplicações, de gestão de informação permitindo consultar e analisar essa mesma informação com base em critérios geográficos

AMBISIG
www.ambisig.pt

Sede: Convento de S. Miguel das Gaeiras
2510-718 Gaeiras - Óbidos - Portugal
Tel.: +351 262 958 996 | Fax: +351 262 955 701

Lisboa: Av. Infante Santo nº 68 H
1350-180 - Lisboa - Portugal
Tel.: +351 210 014 100 | Fax: +351 213 979 895



GEOPORTAL

AMBISIG

GEOPORTAL

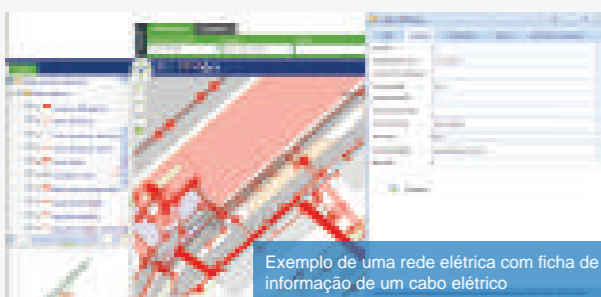
O QUE É O SIG?

Um SIG (Sistemas de Informação Geográfica), é um sistema de hardware, software, informação espacial e procedimentos computacionais que permite e facilita a análise, gestão ou representação do espaço e dos fenómenos que nele ocorrem.

O PORQUÊ DE UM SIG?

O SIG fornece um conjunto de ferramentas, que proporcionam a análise de dados e a observação dos resultados, tudo isto sob a forma de poderosos mapas interativos, que revelam como as coisas funcionam entre si. Esta solução permite que sejam tomadas decisões mais informadas.

Os SIG permitem compatibilizar a informação proveniente de diversas fontes, como por exemplo a que é publicada por fontes externas em formatos standard (OGC) e a informação recolhida com GPS, ou obtida com os métodos tradicionais da Topografia.



Os campos de aplicação dos Sistemas de Informação Geográfica, por serem muito versáteis são muito vastos, podendo utilizar-se na maioria das atividades como um componente espacial, da cartografia para estudos de impacto ambiental ou vigilância epidemiológica de doenças, para efetuar a prospeção de recursos de marketing, constituindo, desta forma, o que poderá designar-se por Sistemas Espaciais de Apoio à Decisão.

VISUALIZAÇÃO, DE GESTÃO DE DADOS E DE ANÁLISE ESPACIAL DO GEOPORTAL

GESTÃO DE ATIVOS

- Integração com outros sistemas;
- Gestão de territórios;
- Gestão de clientes;
- Gestão de queixas;
- Gestão de serviços.

PLANEAMENTO E ANÁLISE

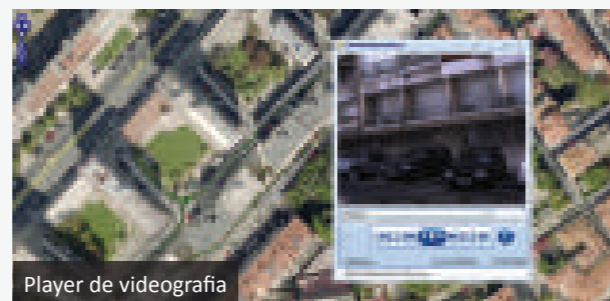
- Previsões e análise de riscos.

OPERAÇÕES DE NEGÓCIO

- Monitorização e tracking;
- Recolha de dados no campo;
- Inspeções;
- Manutenção;
- Percursos ótimos.

CONSCIÊNCIA SITUACIONAL

- Apoio à decisão.



CRIAÇÃO DE MAPAS

- Backoffice de GEOPORTAL;
- Desktop SIG.

PUBLICAÇÃO DE MAPAS

- Servidor Web GEOPORTAL;
- WebServices GEOPORTAL.

UTILIZAÇÃO

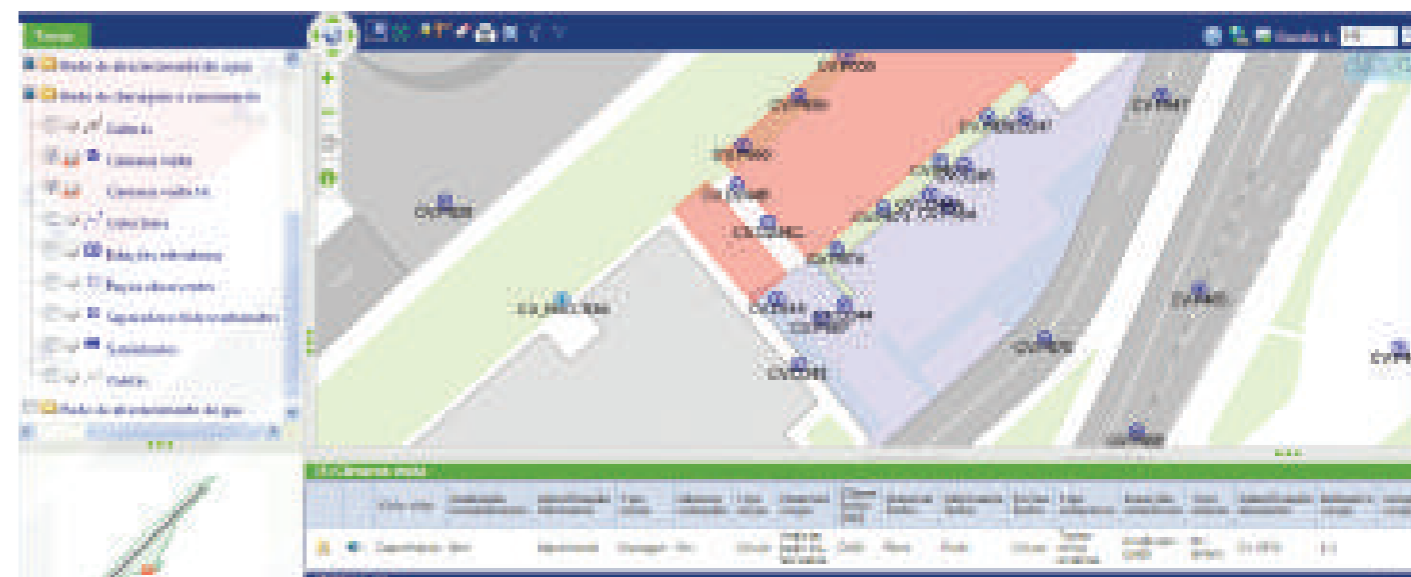
- Web;
- Desktop SIG;
- Dispositivo Móvel.

O GEOPORTAL PERMITE A FÁCIL CRIAÇÃO DE MAPAS QUER ATRAVÉS DE UM BACKOFFICE, QUER ATRAVÉS DA IMPORTAÇÃO DE MAPAS DE OUTRAS FERRAMENTAS SIG, COMO POR EXEMPLO: DESKTOP E SIG, DISPONIBILIZANDO DE SEGUIDA OS MAPAS EM AMBIENTE WEB.



O GEOPORTAL POSSUI FERRAMENTAS PARA CRIAÇÃO, EDIÇÃO, IMPORTAÇÃO, PESQUISA, ANÁLISE E PUBLICAÇÃO DE INFORMAÇÃO GEOGRÁFICA.

Estas ferramentas vão facilitar a criação de conhecimento, através da identificação de padrões, tendências e relações que não são facilmente identificáveis em dados no típico formato tabular, dando um contributo essencial ao processo de tomada de decisões.



Exemplo de uma rede de drenagem, onde se pode observar o resultado de uma pesquisa num determinado ponto do mapa